



BRUNNENHOF

Rüschlikon

HAUS 9

7.5-ZIMMER-REIHEN-EINFAMILIEN-HAUS

REIHEN- EINFAMILIEN- HAUS

GRUNDSTÜCKSGRÖSSE 179.6 m²

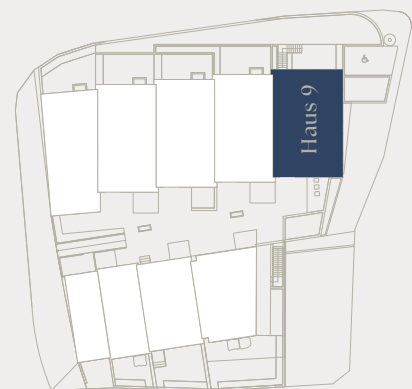
GESCHOSSE 4

ZIMMER 7.5

WOHNFLÄCHE* 268.0 m²

TERRASSE 23.7 m²

*inkl. Innenwände, exkl. Schächte und Aussenwände



Beratung & Verkauf

Julius Bär

REAL ESTATE

Julius Bär Real Estate AG

Schweizergasse 21, 8001 Zürich

+41 43 344 65 65

residential@jbre.ch

www.realestate.juliusbaer.com

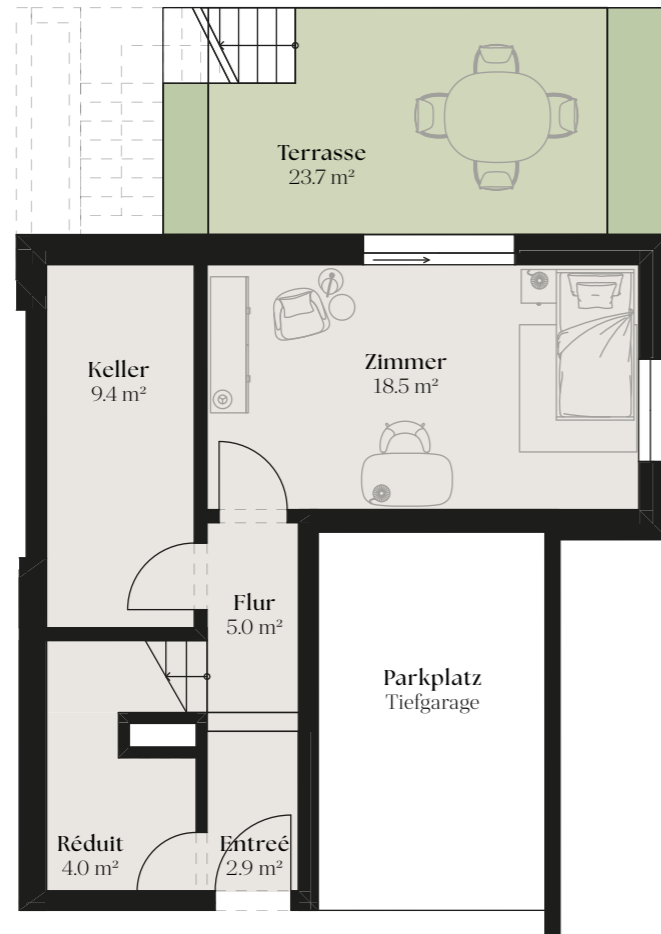
BRUNNENHOF-RUESCHLIKON.CH



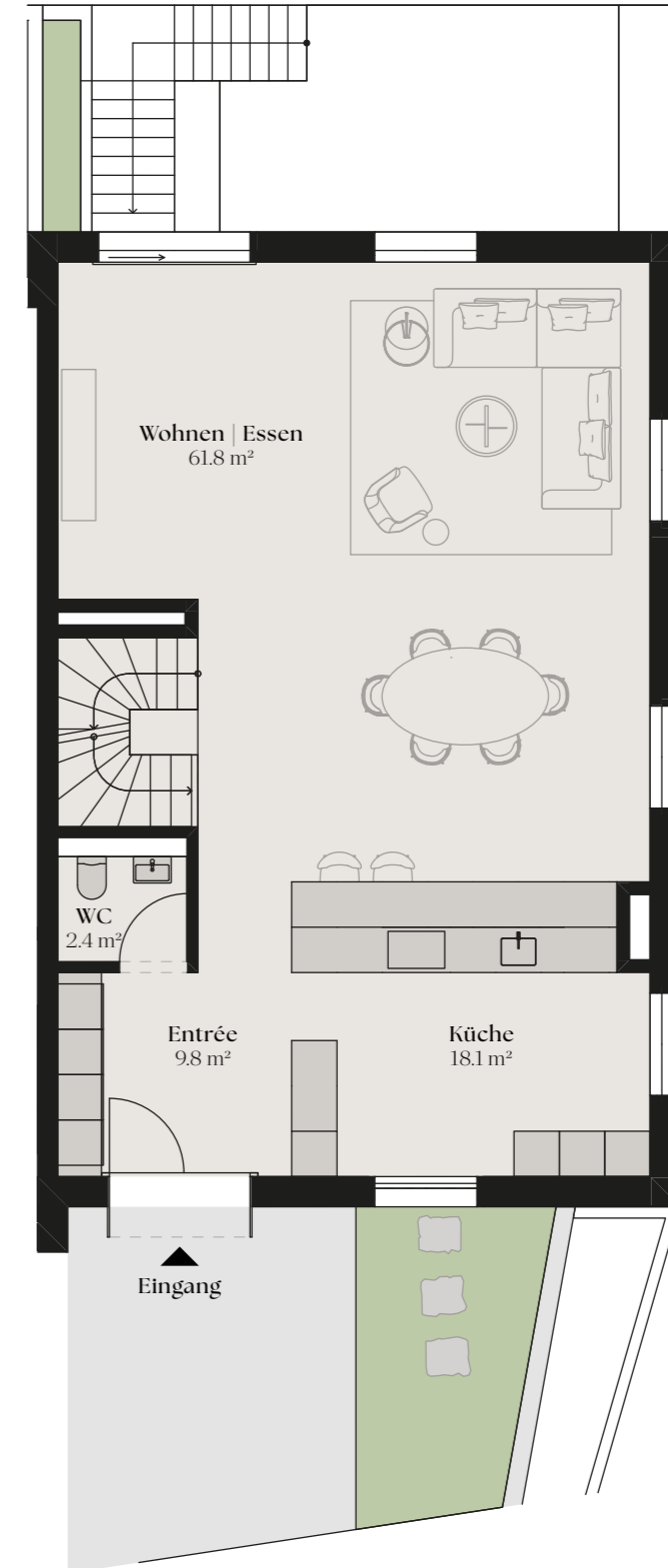
BRUNNENHOF

Rüschlikon

1. Untergeschoss



Erdgeschoss



Beratung & Verkauf
Julius Bär
REAL ESTATE

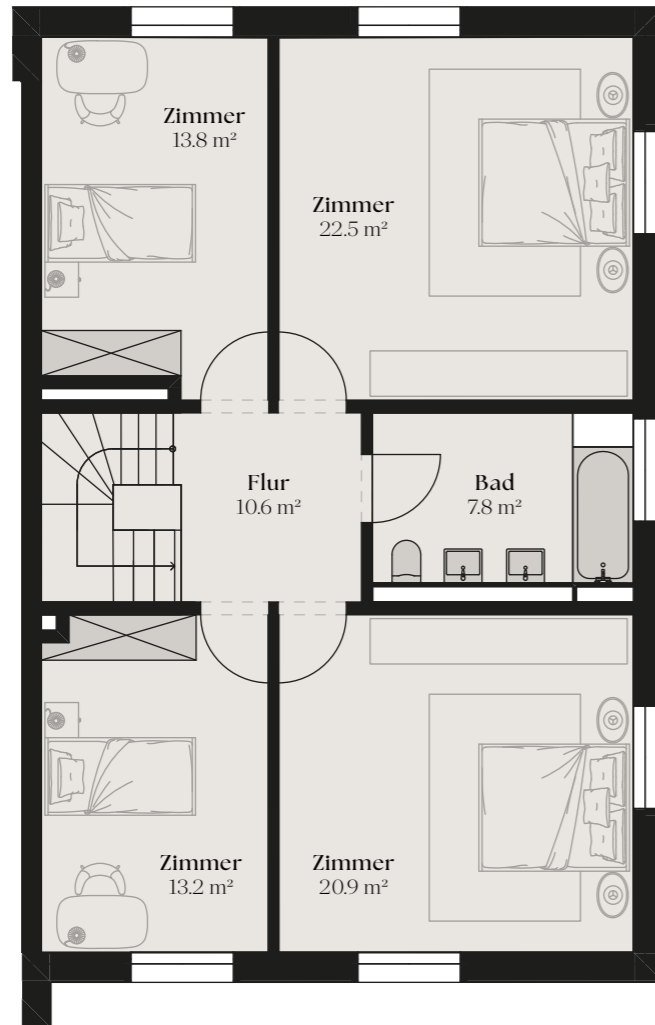
Julius Bär Real Estate AG
Schweizergasse 21, 8001 Zürich
+41 43 344 65 65
residential@jbre.ch
www.realestate.juliusbaer.com



MST. 1:100
Grundrissänderungen vorbehalten. Flächenmasse sind Zirkumasse.
Möblierung ist im Verkaufspreis nicht mit inbegriffen.



1. Obergeschoss



Dachgeschoss

