



BRUNNENHOF

Rüschlikon

HAUS 8

6.5-ZIMMER-REIHEN-EINFAMILIEN-HAUS

REIHEN- EINFAMILIEN- HAUS

GRUNDSTÜCKSGRÖSSE 168.0 m²

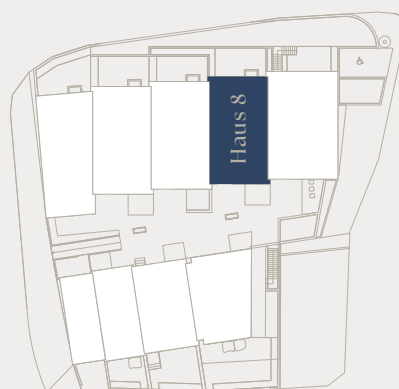
GESCHOSSE 4

ZIMMER 6.5

WOHNFLÄCHE* 216.0 m²

TERRASSE 20.7 m²

*inkl. Innenwände, exkl. Schächte und Aussenwände



Beratung & Verkauf

Julius Bär

REAL ESTATE

Julius Bär Real Estate AG

Schweizergasse 21, 8001 Zürich

+41 43 344 65 65

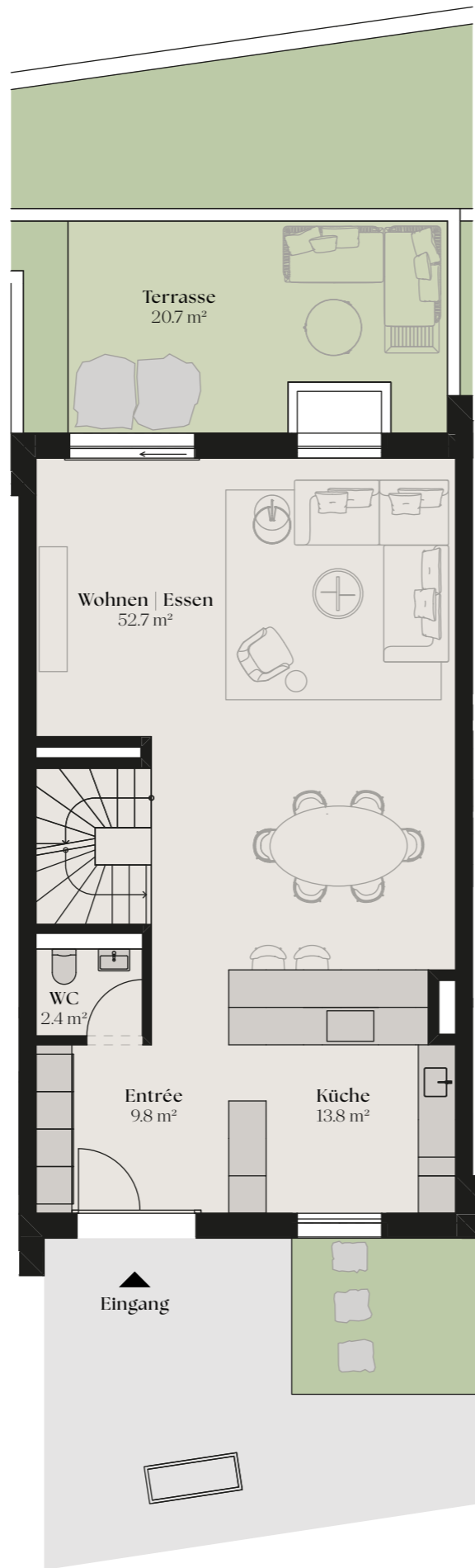
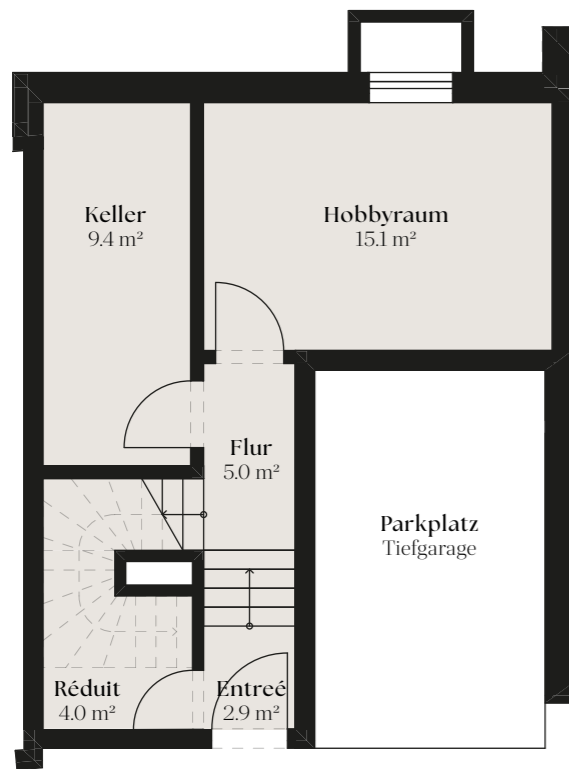
residential@jbre.ch

www.realestate.juliusbaer.com

BRUNNENHOF-RUESCHLIKON.CH

1. Untergeschoss

Erdgeschoss



1. Obergeschoss

Dachgeschoss

