



BRUNNENHOF

Rüschlikon

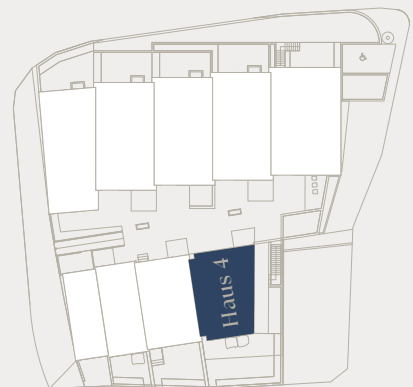
HAUS 4

4.5-ZIMMER-REIHEN-EINFAMILIEN-HAUS

REIHEN- EINFAMILIEN- HAUS

GRUNDSTÜCKSGRÖSSE	206.9 m ²
GESCHOSSE	2
ZIMMER	4.5
WOHNFLÄCHE*	118.0 m ²
TERRASSE	61.5 m ²

*inkl. Innenwände, exkl. Schächte und Aussenwände



Beratung & Verkauf

Julius Bär

REAL ESTATE

Julius Bär Real Estate AG

Schweizergasse 21, 8001 Zürich

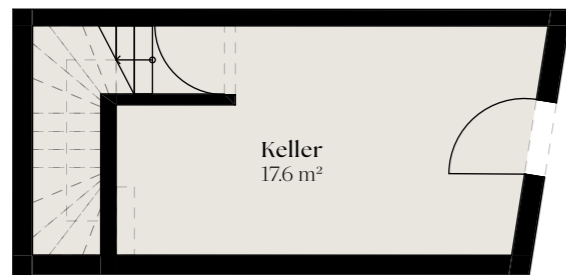
+41 43 344 65 65

residential@jbre.ch

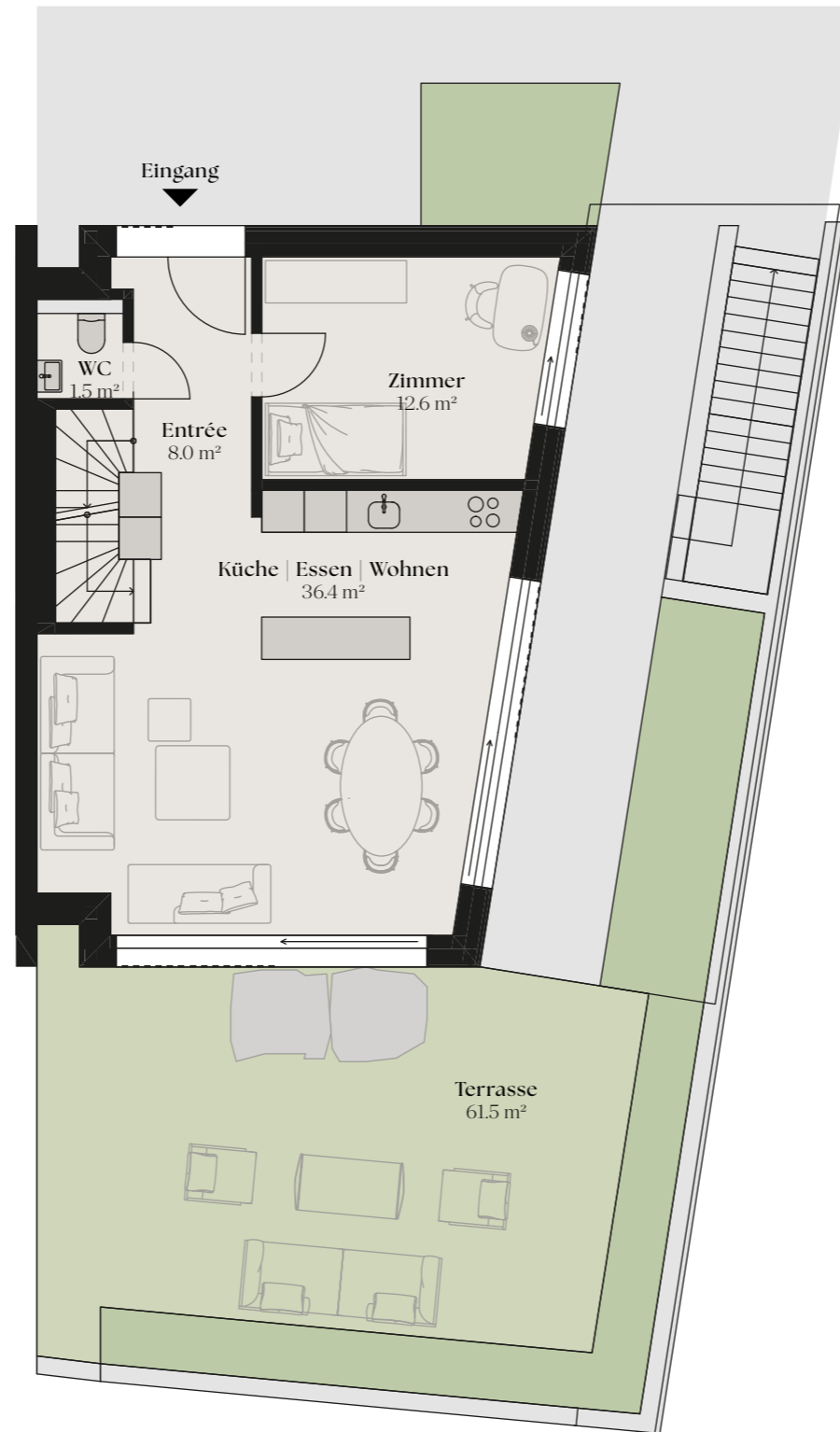
www.realestate.juliusbaer.com

BRUNNENHOF-RUESCHLIKON.CH

1. Untergeschoss



Erdgeschoss



1. Obergeschoss

